

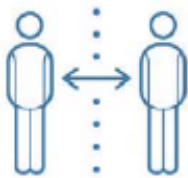
# INFORMATION



## Hygieneregeln

Liebe WieTalBad Gäste!

der Schutz unserer Gäste und Mitarbeiter\*innen ist uns sehr wichtig. Mit Sorgfalt in allen Bereichen und strenger Hygiene werden wir unserer Mitverantwortung für die Eindämmung des Coronavirus gerecht. Bitte unterstützen Sie uns dabei und halten Sie die Verhaltensregeln konsequent ein. Mit Ihrer Umsicht schützen Sie sich selbst, die anderen Gäste und das gesamte WieTalBad Team.



**Mindestabstand  
1,5 m auch auf  
Wegen und in  
Gebäuden  
eigenverantwortlich  
einhalten.**



**Beachtung  
ausgehängter und  
gesetzlich  
geltende  
Vorschriften und  
Kontakt-  
beschränkungen**



**Mund-Nasen-  
Schutz in allen  
geschlossenen  
Gebäuden**



**Nies- und  
Hustenetikette  
wahren.**

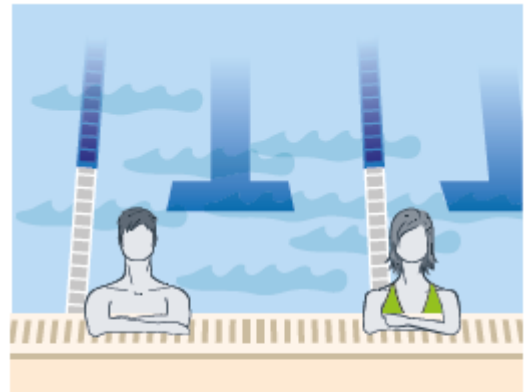


**Regelmäßiges und  
gründliches  
Händewaschen.**



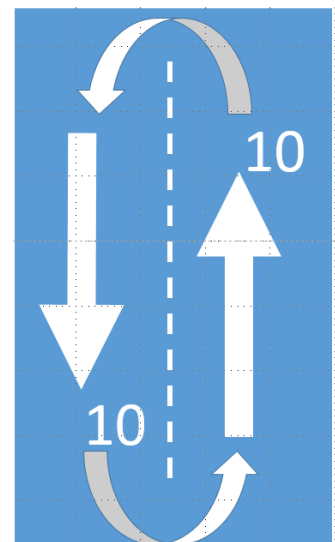
**Den  
Anweisungen  
des Personals  
ist jederzeit  
Folge zu leisten**

## Schwimmen im Olympiabecken



← 1,5 m →  
Abstand halten

- **4 Doppelbahnen** ermöglichen entspanntes Schwimmen
- **Max. 20** Schwimmer\*Innen auf der Doppelbahn
- **Kreisverkehr-Regelung:**
- **Bitte achten Sie beim etwaigen Überholen auf den Mindestabstand**



## **Machen Sie ALLE mit!**

- **Abstand halten**
- **Rücksicht nehmen**
- **Geduld, wenn Sie mal etwas länger warten müssen**
- **Lächeln Sie, denn Sie sind im Schwimmbad!**

# INFORMATION



## Wann kann ich ins Bad?

### Täglich:

9:00 bis 14:00 Uhr

15:00 bis 20:00 Uhr

### Frühschwimmen:

Montag, Mittwoch, Freitag

7:00 bis 08:30 Uhr

### Feierabendschwimmen:

18:00 bis 20:00 Uhr



## Eintrittspreise 2021

### Einzelkarten:

Erwachsene 4,50 Euro; Ermäßigte 3,50 Euro;  
Kinder 2 Euro; Früh/Feierabendtarif 2,50 Euro

### Saisonkarten:

Erwachsene 60 Euro; Ermäßigte 45 Euro;  
Kinder 22,50 Euro

Familie (mit 1 Erwachsenen) 60 Euro;  
Familie (mit 2 Erwachsenen) 120 Euro

### Elferkarte:

Erwachsene 40 Euro, Ermäßigte 30 Euro,  
Kinder 15 Euro

**Solange die online-Bezahlungsfunktion noch nicht freigeschaltet ist, wird der Eintritt in bar oder per Karte vor Ort bezahlt.**

# INFORMATION



Nach aktueller **Corona-Verordnung des Landes Baden-Württemberg** müssen alle Besucher\*innen beim Eintritt in das Bad einen der folgenden Nachweise erbringen:

- **Negativ-Schnelltest**  
(nicht älter als 24 Stunden)
- **Vollständige Impfung** (durch Impfpass oder Impfbescheinigung)
- **Genesen** (durch entsprechendes Dokument)

Vor Ort wird es **KEINE** Schnelltest-Möglichkeiten geben.

Kinder unter 6 Jahren brauchen keinen Testnachweis zu erbringen.